

サイモスプレートセット

取扱説明書



■ 6枚、27枚セット(内訳)

サイモスプレートセット (サイモスプレート大 6枚)

・サイモスプレート (大)	6枚
・サイモス60加工角陶板 (穴有り)	6枚
・サイモス60加工角陶板 (穴無し)	21枚

サイモスプレートセット (サイモスプレート大 27枚)

・サイモスプレート (大)	27枚
・サイモス60加工角陶板 (穴有り)	27枚

■ 商品の説明

サイモスプレート(大)

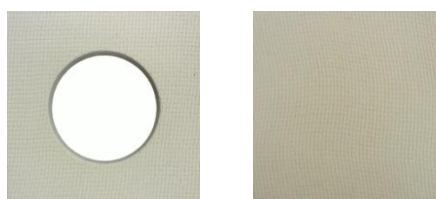


サイモスプレートの素材となる粘土は機能性をもたせない
純粋な粘土で焼き上げたサイモス60加工をしたプレートです。
水に濡れても、欠けてもサイモス60の効果は失われません。

形状：直径 約 10cm の円形

重量：380 g

サイモス60加工角陶板



穴有り

穴無し

プレートの型枠の加工角陶板もサイモス60加工されています。
材質は、歪みを起こさない信楽土で仕上げました。

形状：縦横 約 20cm の正方形

厚さ 約 2cm

重量：穴有り 約 1400 g

穴無し 約 1800 g

■ご使用にあたって



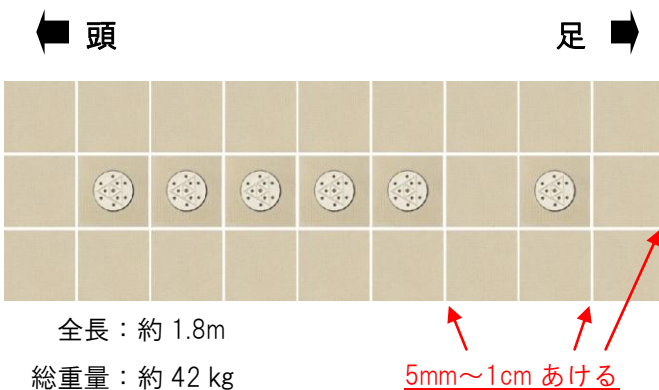
普段、ご使用のベッドマット又は布団の上にシイモスプレートを左図のように設置し、上からアスファシート(※)を掛けて巻き込み固定します。その上に、アスファ敷きパット(※)又はアスファ掛け毛布(※)を敷いて下さい。背中に硬さを感じる時はアスファ敷き毛布(※)を重ねてご使用下さい。

(※)アスファについて

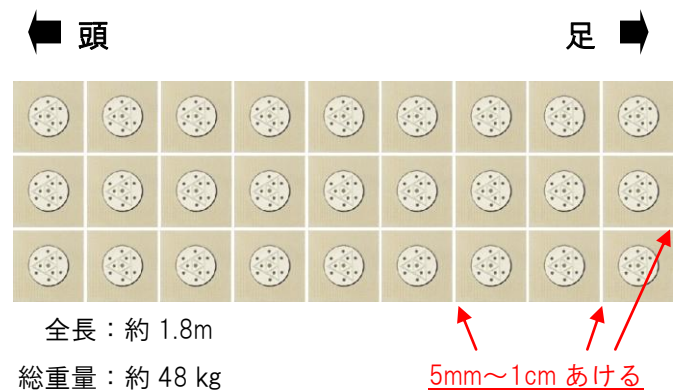
アスファ商品は、シイモス 60 加工をしておりますので、シイモスプレートに合わせてご活用下さい。

■シイモスプレートの設置方法

シイモスプレート大(6枚用)



シイモスプレート大(27枚用)



- ① 設置の際に角陶板同士が直接当たると、粉が出る場合がございますので角陶板の間隔は、5mm～1cm 程度あけて設置して下さい。
- ② 6枚セットをご使用の方は、ご自身の体調が悪い部分の下にプレートを入れ替えてご使用されることをお勧めします。
- ③ 冬場などプレートが冷えきった状態の場合は、電気毛布などで温めるのではなく「湯たんぽ」などを使って、プレートを温めてからご使用ください。

■プレートの活用方法

サイモスプレートは、取り外してご使用頂くことが可能です。

下記の他にも色々な使用方法がございますので、サイモスプレートを活用してサイモス60の効果を体感して下さい。

お風呂のときに…

入浴時、湯船にサイモスプレートを入れて、浸かってみてください。

サイモス60のお湯が、リラックス効果を高めます。

※プレートの枚数が多いほど効果もより高くなります。

<入浴後のお手入れ>

サイモスプレートは、乾いたタオルで水分を拭き取って頂ければ、速乾性がある為すぐに乾きます。



デスクワークには…

足元にサイモスプレートを1・2枚、もしくは座布団の下に

サイモスプレートを1枚、敷いてみてください。

目がスッキリ、足も軽く感じて頂けます。



枕の下に…

サイモスプレートを3枚、三角形の形にして、枕の下に設置します。

もしくはアスファの膝かけなどを敷き、枕代わりとしてご使用ください。

朝の目覚めがスッキリします。

※ご使用されることで、身体に痛みが生じる可能性がございますが、サイモス60の効果が表れてきている証拠です。そのままご使用ください。



お薬を飲むときには…

常時、サイモスプレートの上に薬を入れた容器を乗せることをお勧めします。



ライディック株式会社

〒534-0025 大阪市都島区片町1-5-13 大手前センチュリービル

総合お問合せ窓口 : 06-6242-6783